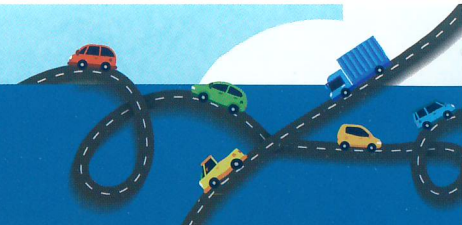


보건복지부 국립재활원 장애인의 무료운전교육 안내



교육 대상

- ☑ 면허종류 : 1종 보통 및 2종 보통 면허
- ☑ 장애유형 : 지체장애인 · 뇌병변장애인 · 청각장애인
- ☑ 면허조건 : E, F, G, H, I (단, 기초생활수급권자는 면허조건 없어도 됨)
※ 장애인 등급제 폐지에 따른 국립재활원 장애인 운전교육 개정(2019. 10월 시행)

교육 방법

- ☑ 교육대상자가 원하는 지역으로 차량과 강사가 직접 찾아가서 교육
※ 교육과정별 1회에 한하여 교육 가능

교육 내용

- ☑ 교육과정 / 교육조건 / 제출서류

구분	운전교육 전 과정		운전면허 취득 과정		운전면허 소지자 과정	
	운전체험교육		장내기능교육	도로주행교육	중도장애인 운전적응교육	도로연수교육
교육과정	국립재활원 또는 신청기관		전국 27개 도로교통공단 운전면허시험장		교육대상자가 원하는 지역	
교육비용	무료		무료 (단, 운전면허시험에서 발생하는 수수료는 개인부담)		무료	
교육시간	1시간		8시간(1일 2시간, 4일)	10시간(1일 2시간, 5일)	10시간(1일 2시간, 5일)	10시간(1일 2시간, 5일)
	최종중 장애인 : 20시간 이내					
교육조건	(개인) 국립재활원 내방 가능 (기관) 체험자 4인 이상, 평가 및 실차 운전체험을 할 수 있는 제한된 공간	학과시험에 합격한 자	장내기능 시험에 합격한 자	운전면허증 취득 후 장애 등급 판정을 받은 자 ※ 뇌병변장애인의 경우 운전인지 능력평가에서 적합 판정 시 가능	운전 계획이 있는 자	
제출 서류	장애인운전교육 신청서	장애인운전교육 신청서	장애인운전교육 신청서	장애인운전교육 신청서	장애인운전교육 신청서	
	※ 전화 상담 후 신청서 제출	학과시험응시원서	연수면허증	운전면허증	운전면허증	
		장애인복지카드 앞면, 뒷면	장애인복지카드 앞면, 뒷면	장애인복지카드 앞면, 뒷면	장애인복지카드 앞면, 뒷면	
				운전인지능력평가서 (뇌병변 장애인일 경우)		

- ※ 전국 27개 도로교통공단 운전면허시험장
 - 서울(도봉, 강서, 서부, 강남), 경기도(의정부, 안산, 용인), 인천, 강원도(강릉, 춘천, 원주, 태백, 충북(충주, 청주), 충북(예산), 대전, 경북(문경, 포항), 경남(마산), 대구, 울산, 부산(부산북부, 부산남부), 전북(전주), 전남(나주, 광양), 제주
- ※ 운전인지능력평가 병원
 - 국립재활원, 강원도재활병원, 대전충청권역의료재활센터, 양산부산대학교 병원 (추후 권역별 평가병원 확대 예정 : 전화 문의)

신청 방법

- ☑ 상담 후 신청서류 제출
 - 상담 - 전화 : 02-901-1553
- 온라인상담 : 카카오톡 플러스
 - 제출 - Fax : 02-901-1550
- 전자우편 : nrc1550@korea.kr
- ※ 홈페이지 : www.nrc.go.kr

운영 시간

- ☑ 평일 08:30~ 17:30, 공휴일 제외 (토, 일, 국경일 등)

TALK 온라인상담

ID : 국립재활원 장애인운전지원 상담 방법 2 : 카카오톡에서 검색하기
 상담 방법 1 : QR코드로 바로가기



- TALK 카카오톡 실행
- 🔍 상담 검색창 터치
- 👤+ 검색창 ID입력